

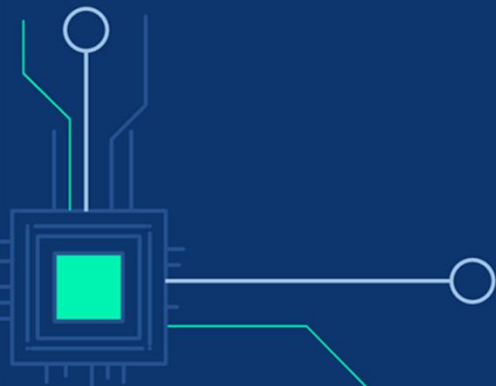


DIGITAL  
TALENT  
SCHOLARSHIP



# GTA

## Pengenalan TIK Dasar



KOMINFO

#JADIJAGOANDIGITAL

Badan Penelitian dan Pengembangan Sumber Daya Manusia



DIGITAL  
TALENT  
SCHOLARSHIP

## Profil Pemateri



### Rahadian Nopriantoko, S.Si., M.Si.

- Alumni S1 & S2 Universitas Indonesia
- Dosen di Universitas Indonesia 2016-2018 & Universitas Krisnadwipayana 2018-Sekarang. Selain dosen, juga berkhidmat sebagai professional konsultan, instruktur, trainer, dan mentor
- Dapat menghubungi via WA 0813 12000 913 dan Email [RahadianN@unkris.ac.id](mailto:RahadianN@unkris.ac.id)



KOMINFO

#JADIJAGOANDIGITAL

Badan Penelitian dan Pengembangan Sumber Daya Manusia



DIGITAL  
TALENT  
SCHOLARSHIP



# Menggunakan Sistem Operasi



KOMINFO

#JADIJAGOANDIGITAL

Badan Penelitian dan Pengembangan Sumber Daya Manusia

## Ringkasan Mata Pelatihan

- Unit Kompetensi Acuan: Menggunakan Sistem Operasi
- Kode Unit Kompetensi Acuan: J.63OPR00.002.2
- Deskripsi singkat: Unit kompetensi ini berhubungan dengan pengetahuan, keterampilan, dan sikap kerja yang dibutuhkan untuk menggunakan sistem operasi pada perangkat komputer dalam kondisi normal.
- Tujuan Pembelajaran: Peserta dapat memiliki kompetensi dan professionalism dalam melakukan tugas/pekerjaan menggunakan sistem operasi sesuai dengan kebutuhan yang diperlukan


# Agenda

1

Mengenali perintah dan GUI *windows/ menu/ ikon (icon)/ kursor yang berasosiasi dengannya.*

2

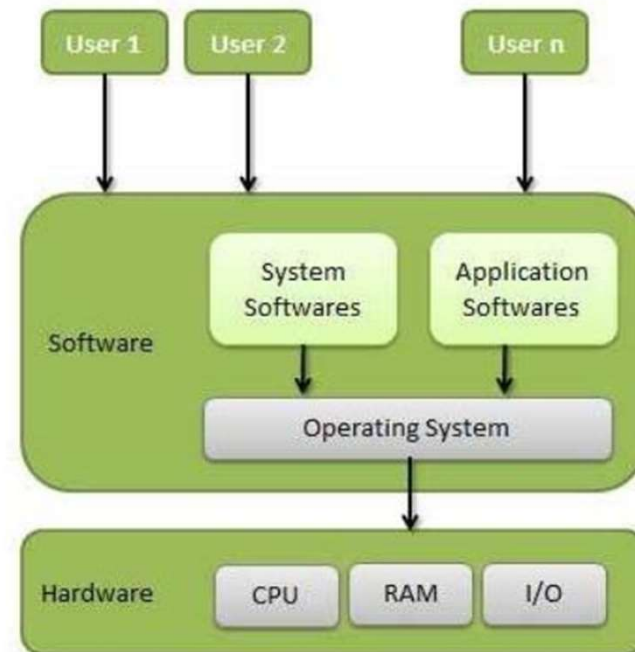
*Mengelola folder, file dan control panel*



Mengenali perintah dan GUI  
windows/ menu/ ikon (icon)/  
kursor yang berasosiasi  
dengannya.

## Definisi Sistem Operasi

Sistem Operasi (OS) merupakan perangkat lunak bertindak sebagai antarmuka antara pengguna computer dan perangkat keras komputer serta mengontrol pelaksanaan semua jenis program.



# Fungsi Sistem Operasi

- Manajemen memori
- Manajemen prosesor
- Manajemen perangkat
- Manajemen file
- Keamanan
- Kontrol atas kinerja system
- Akuntansi pekerjaan
- Mendeteksi kesalahan alat bantu
- Koordinasi antara perangkat lunak dengan User



## Jenis-jenis Sistem Operasi

- *Command Line Interface (CLI)* : berupa window berwarna hitam dimana untuk menjalankan sistem operasi ini pengguna harus mengetikkan perintah-perintah pada *prompt*.
- *Graphical User Interface (GUI)* : menawarkan banyak fasilitas dan kemudahan dalam pengoperasiannya dimana pengguna dihadapkan pada desktop dengan tampilan yang menarik dan segala perintah ke system dapat dilakukan menggunakan kombinasi klik pada mouse.

## Contoh Sistem Operasi



## Memulai Sistem Operasi Windows

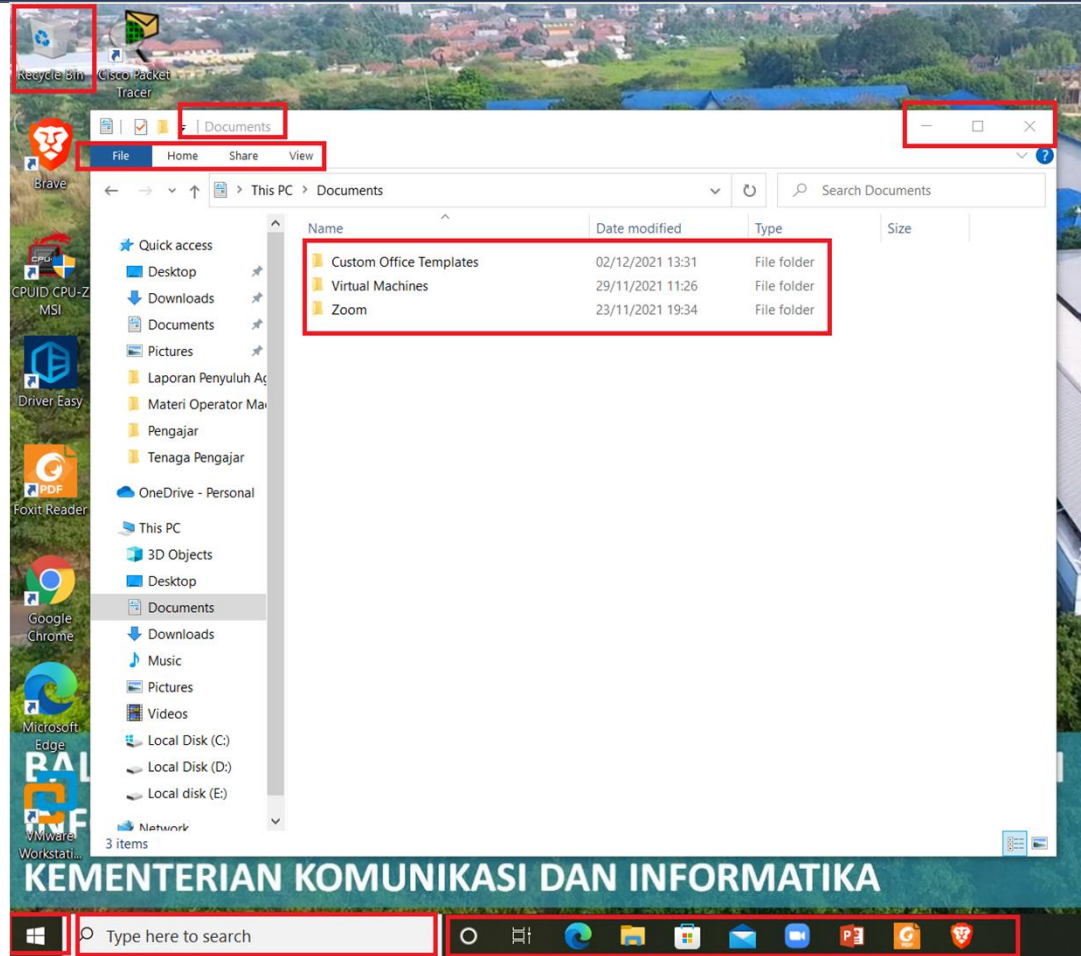
Sebelum memulai pastikan Sistem Operasi Windows telah terinstall, pada contoh menggunakan Sistem Operasi Windows 10, nyalakan computer dan tunggu sampai muncul jendela Welcome yang kemudian diikuti munculnya area kerja (desktop) Windows 10.



## Menggunakan Windows 10

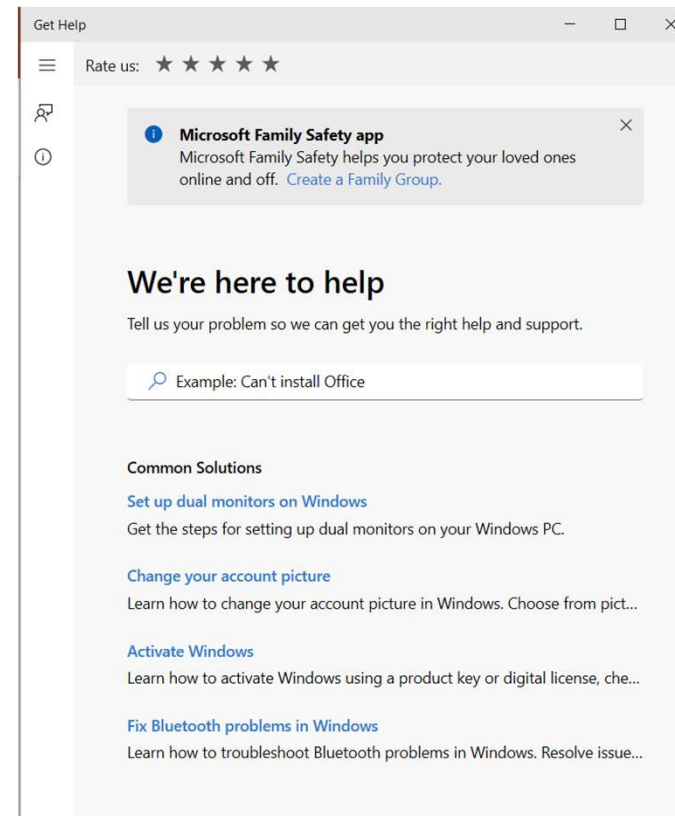
- Untuk bekerja dengan Windows 10 digunakan kombinasi antara mouse dan keyboard. Beberapa istilah penggunaan mouse adalah sebagai berikut:
  - Point : mengarahkan pointer pada posisi yang diinginkan
  - Click : menekan mouse 1x
  - Double Click : menekan mouse 2x secara cepat
  - Drag : menekan mouse (tidak dilepas) dan menggerakkan ke posisi yang diinginkan

# Mengenal elemen dasar Windows 10



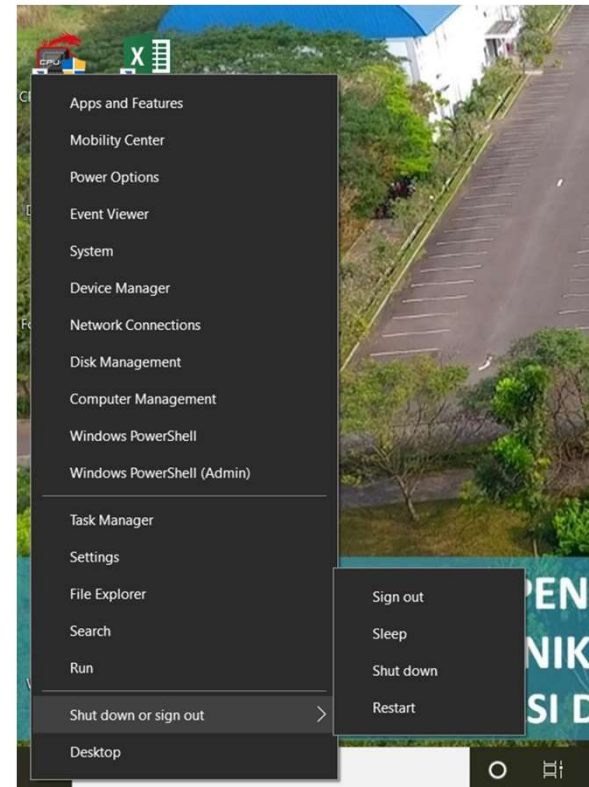
## Menggunakan fasilitas Get Help

- Fasilitas Get Help berisi tentang berbagai informasi dan penjelasan yang berhubungan dengan pengoperasian Windows 10. Fasilitas Get Help dapat menjadi panduan bagi pengguna pemula Windows 10



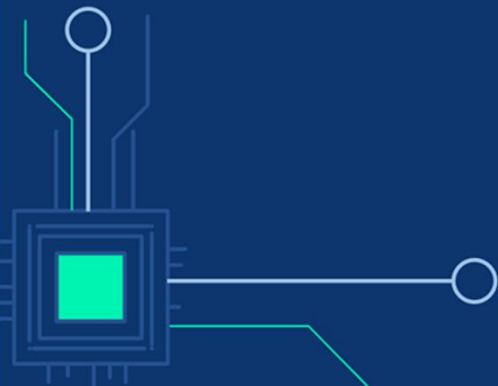


# Mengakhiri Windows 10





# Mengelola *folder, file* dan *control panel*



KOMINFO

#JADIJAGOANDIGITAL

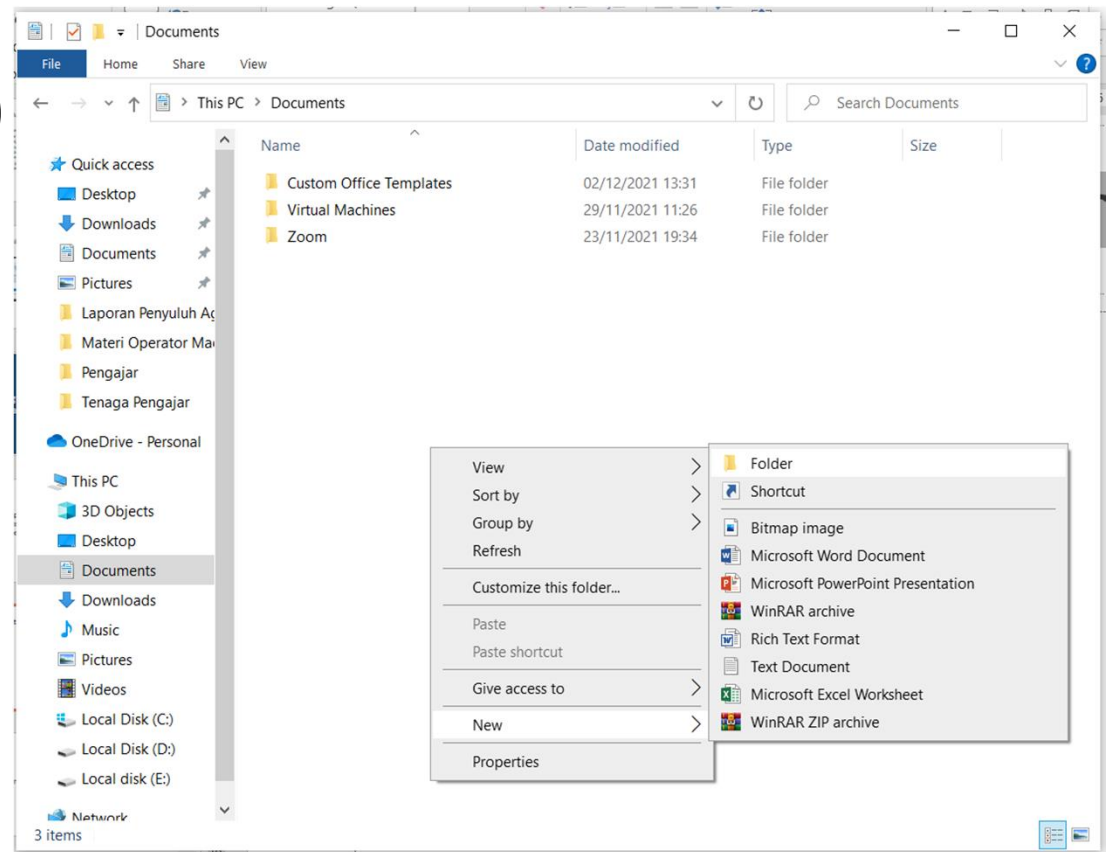
Badan Penelitian dan Pengembangan Sumber Daya Manusia



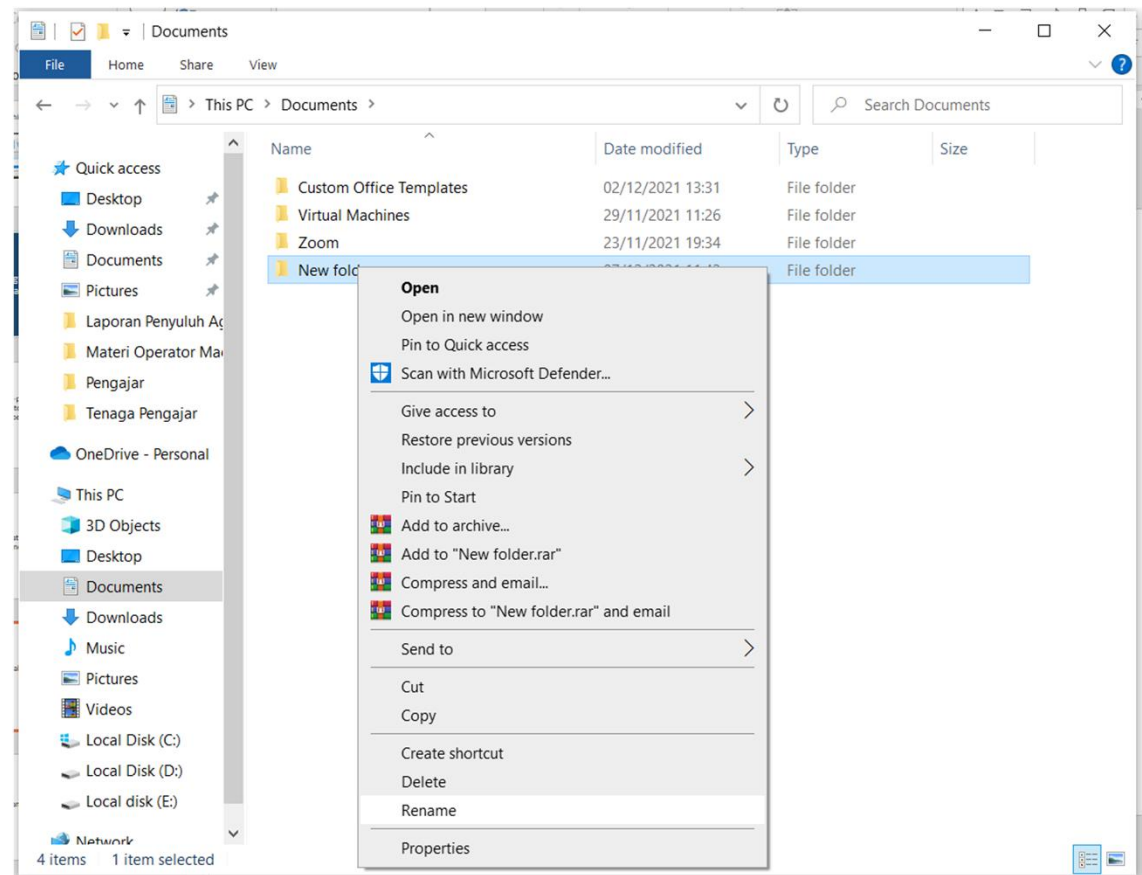
# Perintah-perintah dasar sistem operasi berbasis CLI

Perintah DOS	Fungsi Perintah
dir	Melihat isi direktori
Cd	Berpindah direktori
md atau mkdir	Membuat direktori
Rd/rmdir	Menghapus direktori
chdir	Menampilkan lokasi direktori yang sedang aktif.
del	Menghapus file
copy	Menyalin file
rename atau move	Mengganti nama file
type	Menampilkan isi file dalam bentuk ASCII ke layar
help atau /?	Menampilkan menu bantuan
cls	Membersihkan layar
find	Mencari kata dalam file
date atau time	Menunjukkan waktu
edit	Meng-edit file
attrib +h	Menyembunyikan file
scandisk	Mengecek dan memperbaiki Harddisk
ver	Menampilkan versi sistem operasi
ping	Mengirimkan paket ICMP
tracert	Melakukan trace ke sebuah tujuan host dalam jaringan
ipconfig atau winipcfg	Menampilkan konfigurasi kartu jaringan (NIC)
route print	Menampilkan routing-table

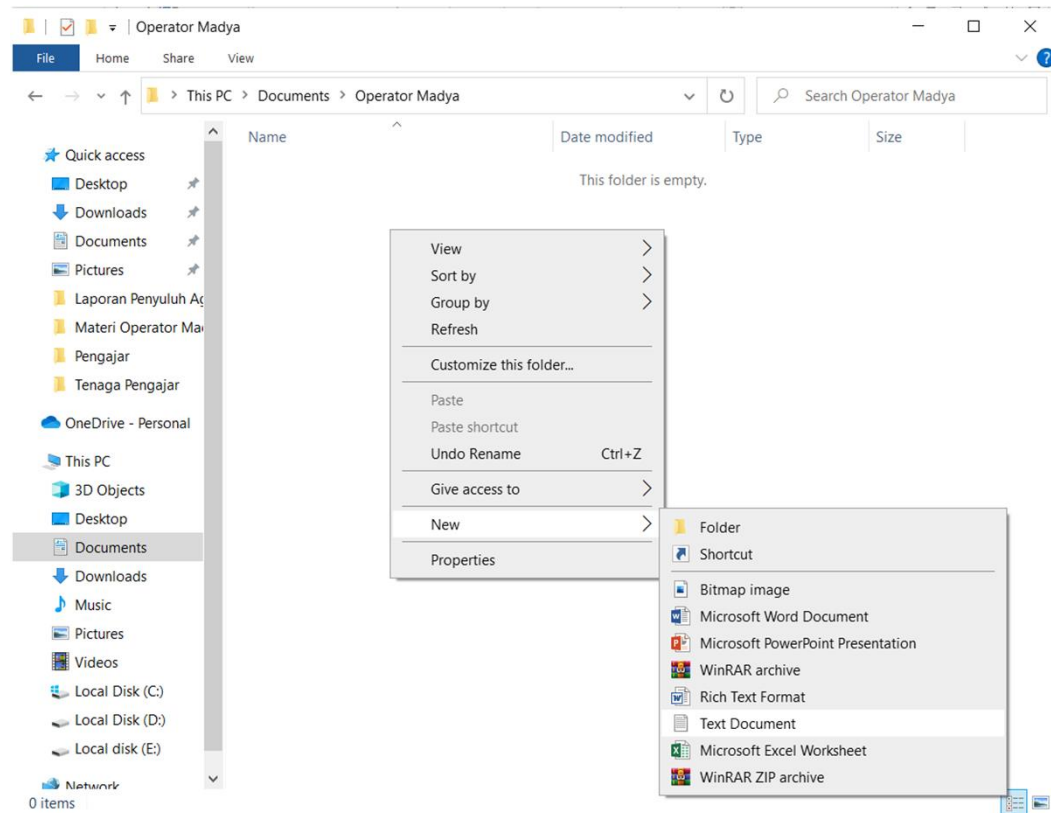
# Membuat Folder pada Windows 10



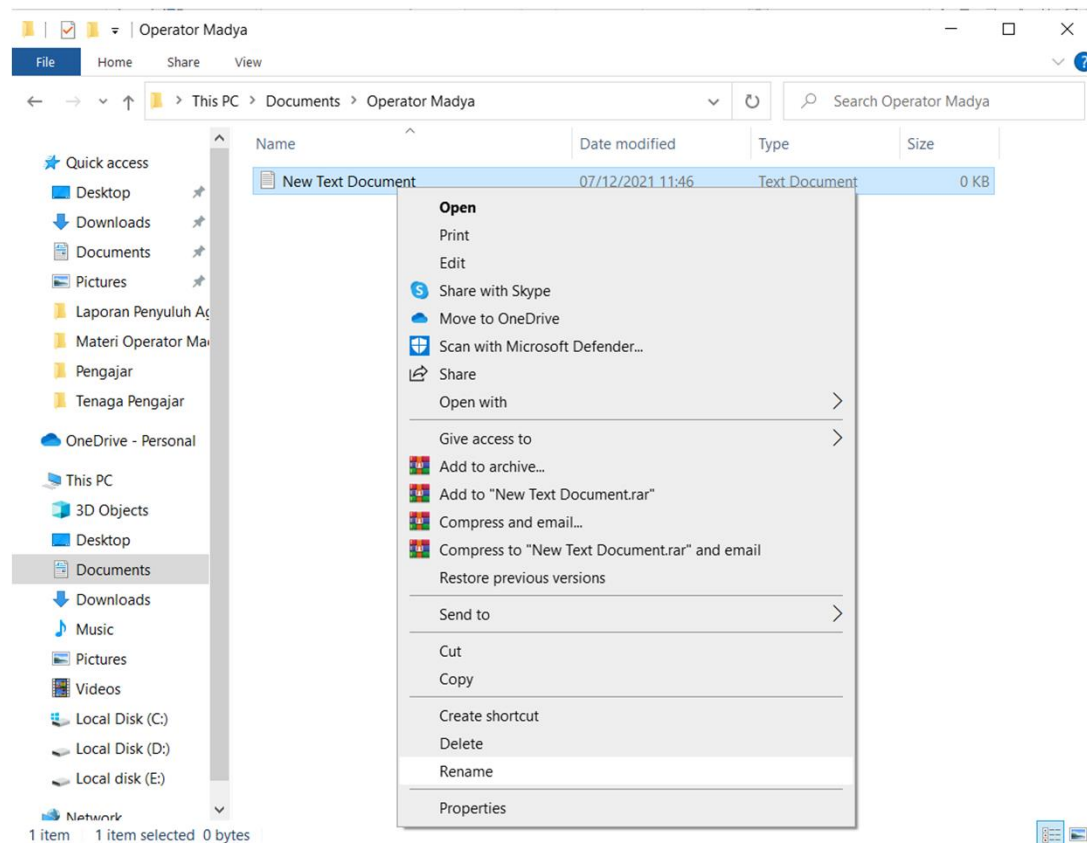
# Mengubah nama Folder



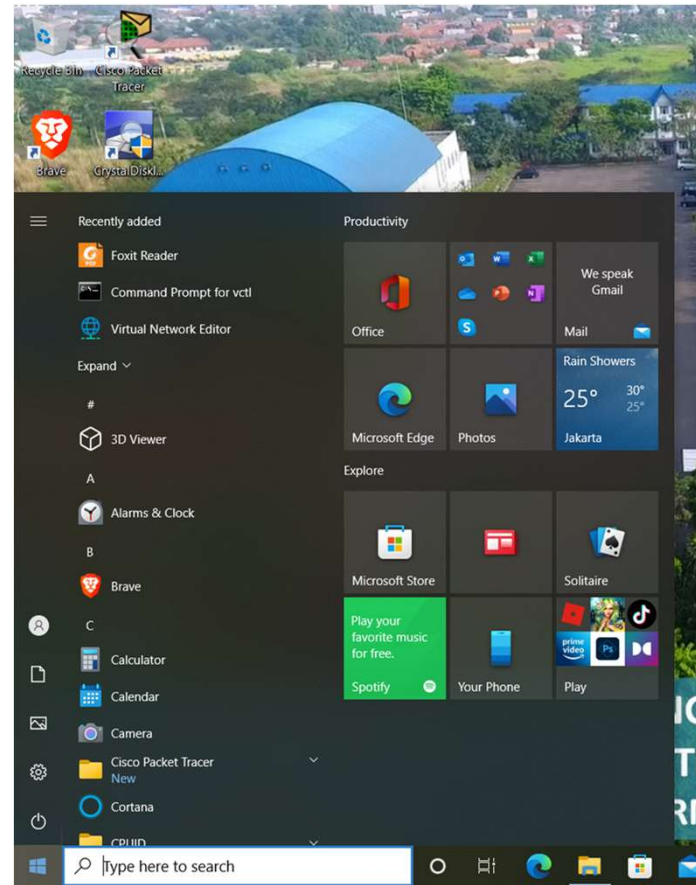
# Membuat File



# Mengubah nama File

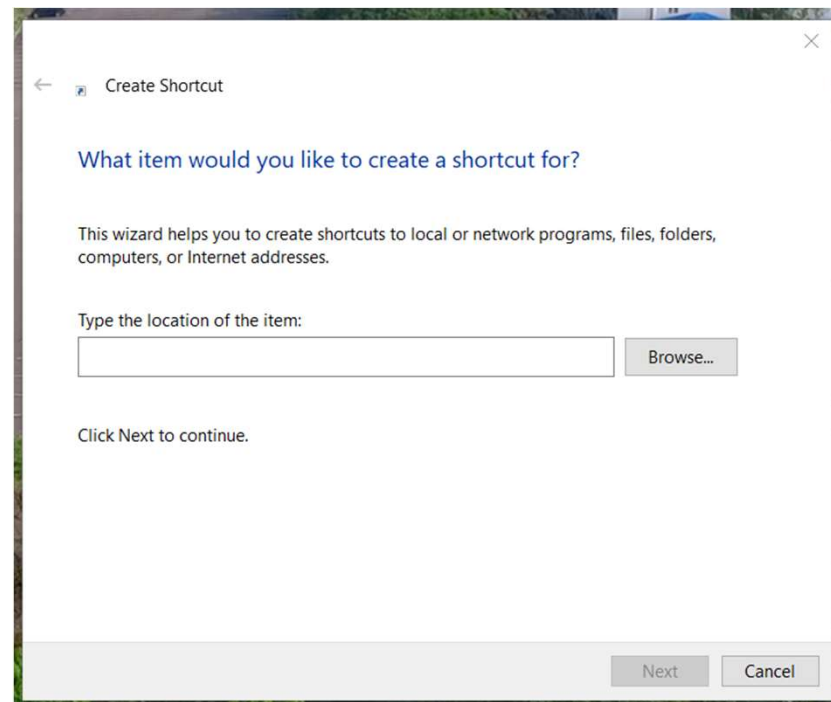


# Menu dan Icon



## Membuat Icon Shortcut

- Klik kanan area kosong pada Desktop
- Pilih menu New → Shortcut
- Menggunakan Browse pilih Item yang akan dibuat Shortcut
- Klink Next
- Isikan nama Shortcut kemudian Finish



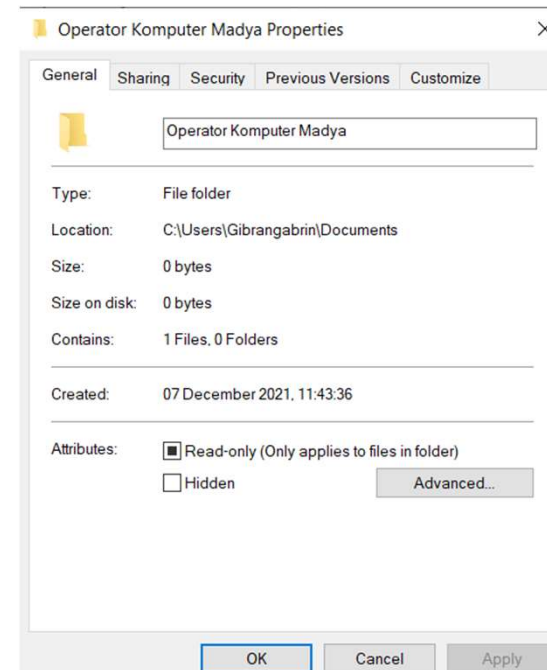
## Menyalin file / folder

- Terdapat 3 menu yang dapat dimanfaatkan untuk melakukan penyalinan file/folder. Proses penyalinan memanfaatkan Clipboard sebagai sarana menyimpan data sementara sebelum diletakkan ke lokasi yang diinginkan. Menu tersebut meliputi:
  1. Cut, menu untuk menyalin data dengan disertai pemindahan data dari lokasi asal ke lokasi tujuan, menu Cut ini akan menghapus data pada lokasi asalnya.
  2. Copy, menu penyalinan data file/folder tanpa disertai pemindahan file. Setelah data berada di lokasi tujuan, data dalam lokasi awal masih ada
  3. Paste, menu untuk meletakkan data yang telah berada dalam Clipboard ke lokasi tujuan.

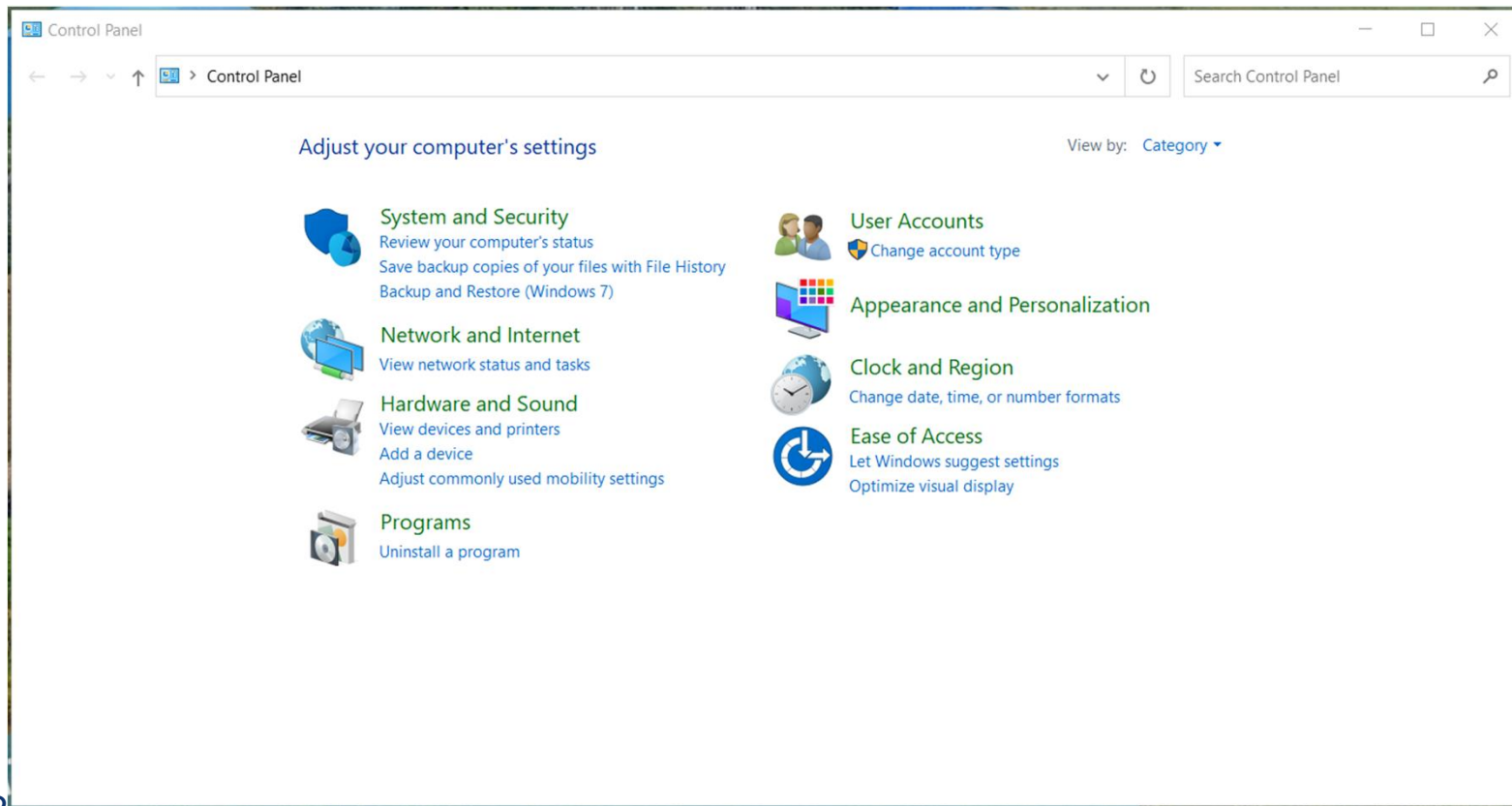


## Melihat informasi dan atribut file/folder

- Setiap file dan folder memiliki informasi dan atribut masing-masing, untuk mengetahui informasi dan atribut dari suatu file atau folder dilakukan melalui langkah-langkah berikut:
- Klik file/folder yang diinginkan à klik kanan, pilih Properties.

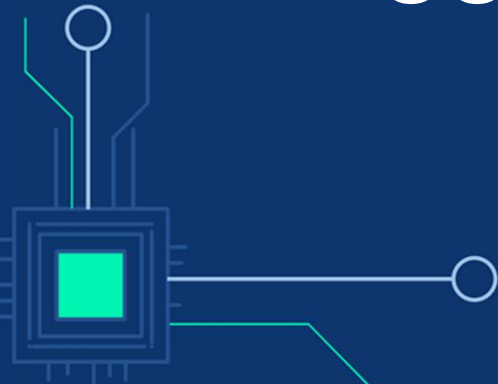


# Control Panel





# Menggunakan Internet



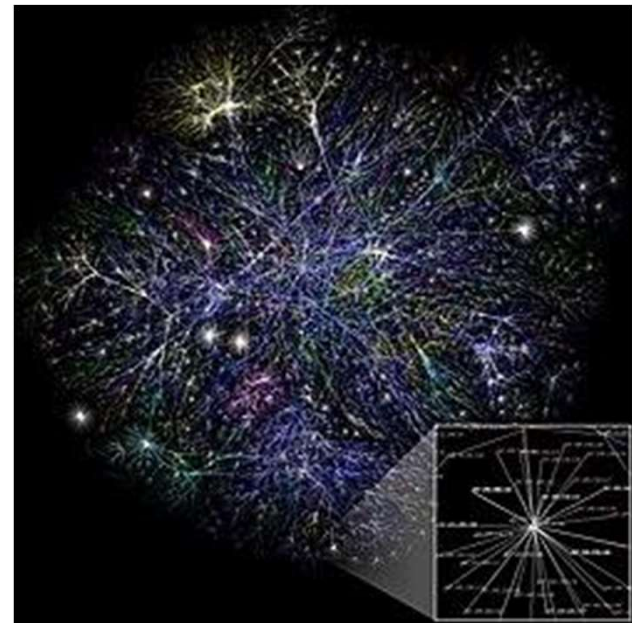
KOMINFO

#JADIJAGOANDIGITAL

Badan Penelitian dan Pengembangan Sumber Daya Manusia

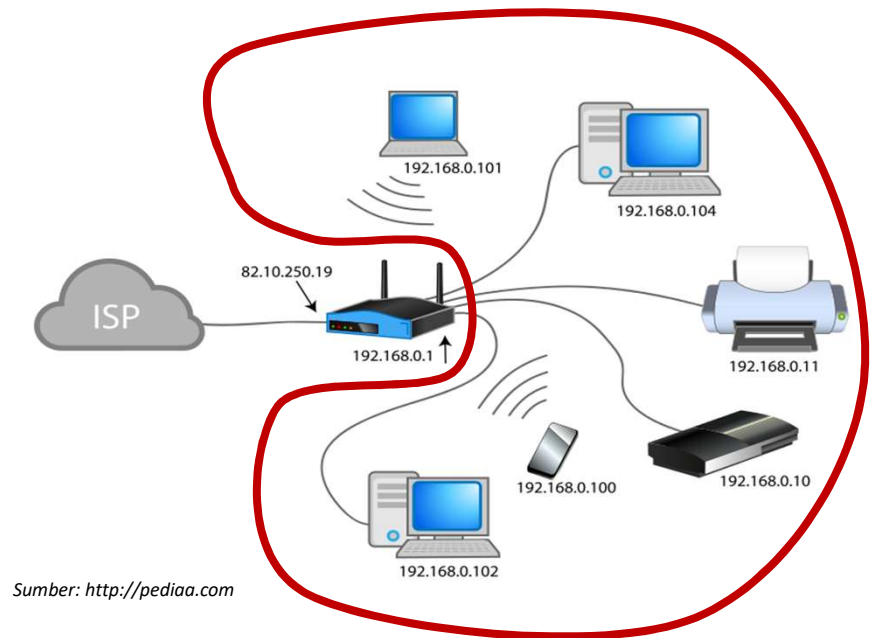
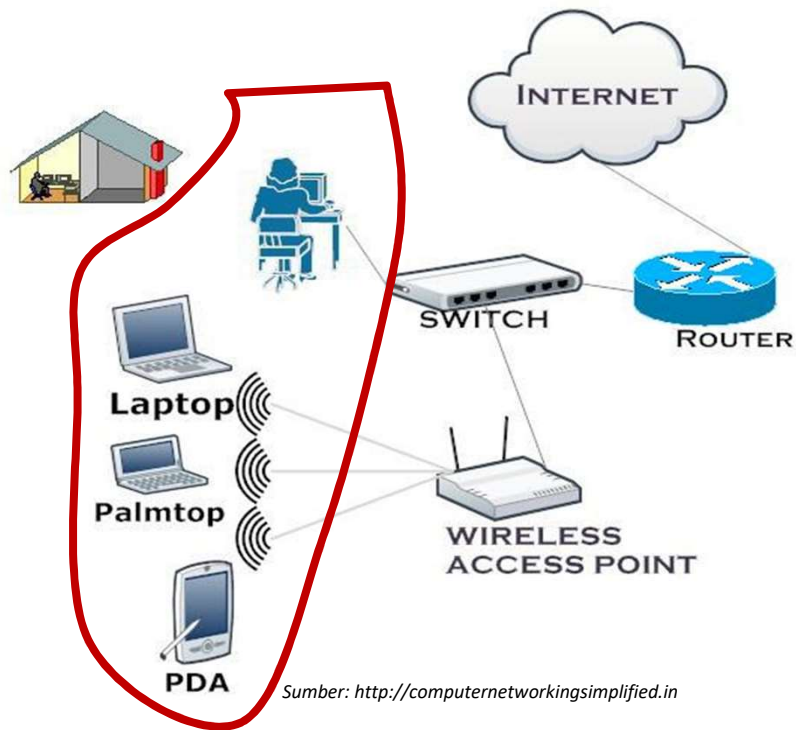
# Sekilas Internet

Internet (kependekan dari *interconnection-networking*) adalah seluruh jaringan komunikasi yang menggunakan media elektronik, yang saling terhubung menggunakan standar sistem global *Transmission Control Protocol/Internet Protocol Suite (TCP/IP)* sebagai protokol pertukaran paket (*packet switching communication protocol*) untuk melayani miliaran pengguna di seluruh dunia.



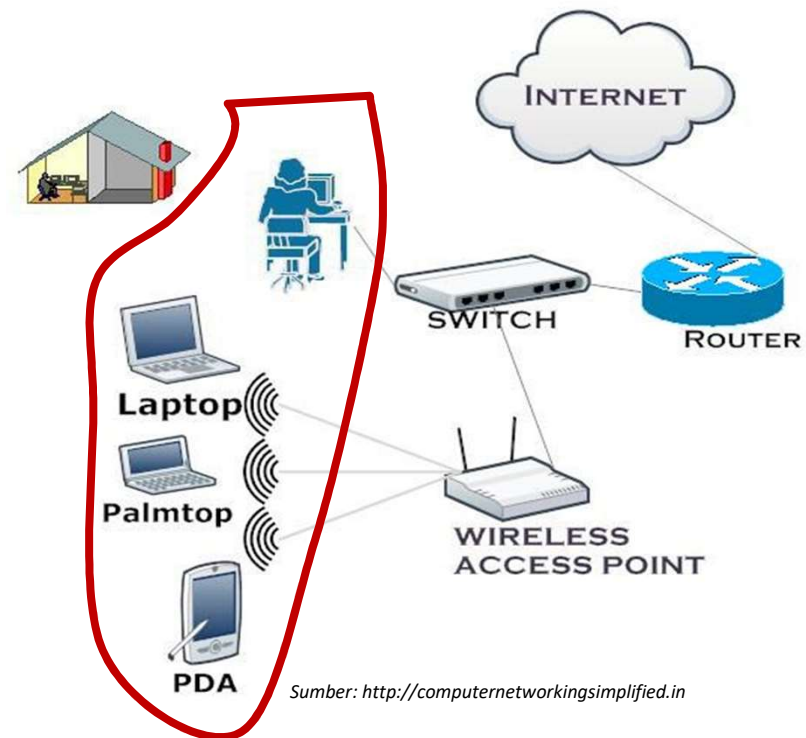
Sumber: <https://id.wikipedia.org/wiki/Internet>

# Koneksi Internet



Menghubungkan Koneksi internet terbagi menjadi 2 cara :

1. Menggunakan wireless access point melalui Router WIFI TP LINK
2. Menggunakan sambungan switch kabel melalui Kabel LAN RJ-45



## Sekilas ISP

Istilah ISP ini merupakan singkatan dari *Internet Service Provider*.

- *Service* berarti layanan yang disediakan
- *Provider* berarti penyedia dari layanan tersebut

Jika kita artikan Pengertian ISP adalah penyedia jasa layanan internet yang digunakan untuk media komunikasi dan informasi secara global.

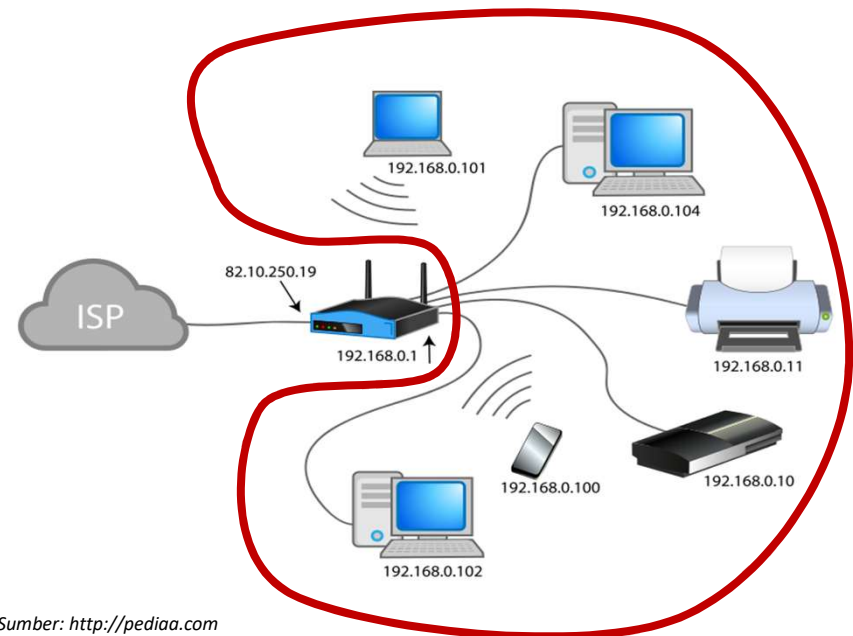
ISP inilah yang akan memberikan koneksi kepada kalian supaya dapat mengakses internet. Kalian bisa terhubung ke internet kalian adanya ISP ini.



Sumber: <https://enetcombd.com/>

# Cara Kerja ISP

- Supaya bisa mengakses internet, kalian harus berlangganan terlebih dahulu ke ISP
- Setelah kalian berlangganan ISP dan terhubung dengan ISP, maka ISP akan meneruskan permintaan atau data kalian ke jaringan internet sesuai dengan permintaan kalian yang kemudian diterjemahkan oleh router.
- Router ini akan menentukan jalur atau rute dari permintaan kalian ke tempat tujuan.



Sumber: <http://pediaa.com>



# Contoh ISP di Indonesia

Di Indonesia sendiri ISP sering juga disebut PIJI (Penyelenggara Jasa Internet) yang awalnya berasal dari perusahaan penyedia layanan untuk telepon.

Diantaranya :

- Indihome
- First Media
- Biznet
- MyRepublic
- *etc..*



Sumber : <https://www.mastekno.com/>

# Cara menyambungkan WiFi ke Komputer / Laptop

1. Pastikan Komputer memiliki Wireless Adaptor (apabila menggunakan komputer)
2. Install Driver WiFi
3. Aktifkan WiFi dengan dengan tekan Connect lalu masukan password
4. Jika koneksi internet melalui jaringan WiFi kurang stabil, posisikan komputer di ruangan yang lebih dekat dengan Router TP-LINK.



Sumber :<https://ngelag.com/>



*\*Gambar diambil dari tampilan pada Sistem Operasi Windows 7*

# Identifikasi Koneksi Internet

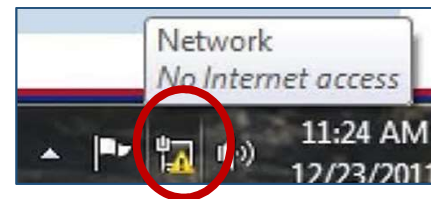
Salah satu cara untuk mengidentifikasi koneksi internet adalah dengan memperhatikan indikator koneksi pada ikon *Network*.

## Ikon Terhubung

- Tes koneksi dengan mencoba akses sebuah web melalui *web browser*.
- Tes koneksi melalui *Command Prompt* dengan format perintah ***ping [url/IP Address]***

## Ikon Tidak Terhubung

- Ubah pengaturan *Network & Internet settings*
- Periksa sambungan kabel jaringan
- Periksa driver koneksi internet
- Laporkan kepada Teknisi yang berwenang



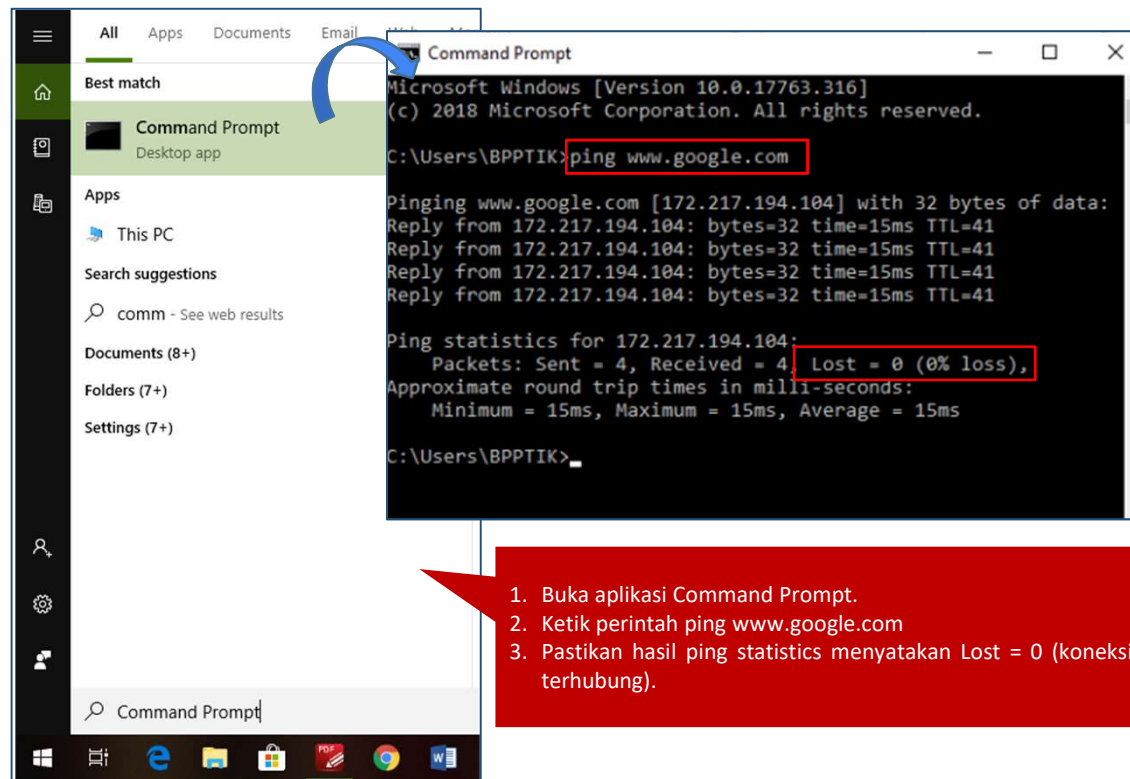
Status koneksi internet: Tidak Terhubung



\*Gambar diambil dari tampilan pada Sistem Operasi Windows 10

Status koneksi internet: Terhubung

# Tes Koneksi melalui Command Prompt (sambungan koneksi terhubung)



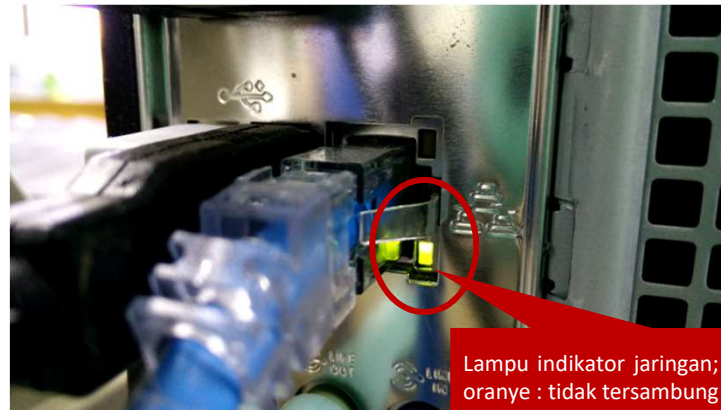
# Pengaturan *Network & Internet Settings* (sambungan koneksi tidak terhubung)

The image shows a Windows taskbar notification for 'Network Connected' and the 'Network & Internet settings' window. A red callout box on the left contains the first two steps: '1. Klik ikon Network' and '2. Klik Network & Internet settings'. A blue arrow points from the taskbar icon to the settings window. In the settings window, the 'Network reset' option is highlighted with a red box, and a red callout box on the right contains the third step: '3. Klik Network Reset untuk mengembalikan pengaturan default perangkat network'.

# Kabel jaringan (sambungan koneksi tidak terhubung)

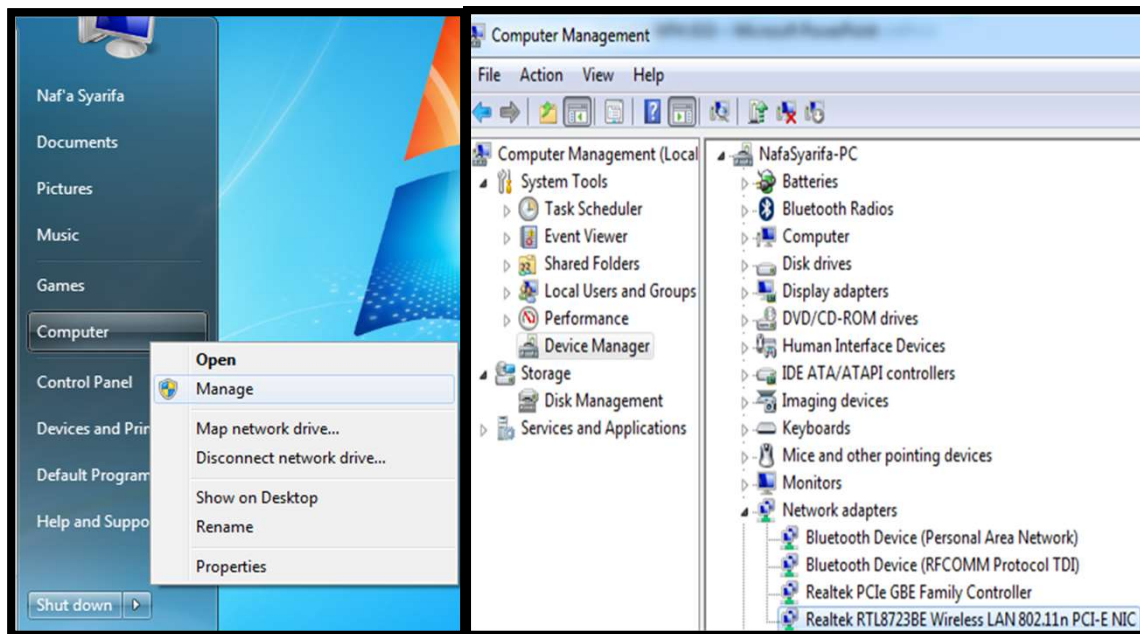


Port dan Kabel Ethernet/LAN pada PC



Lampu indikator jaringan; hijau : tersambung;  
oranye : tidak tersambung

# Install Driver Wireless (sambungan tidak terhubung)



1. Klik kanan computer, pilih *manage*.
2. Pilih *device manager* pada *computer management*.
3. Cek *network adapters* :
  - Status tanda seru berwarna kuning (*driver* tidak cocok).
  - Status tanda silang berwarna merah (*driver* belum terinstall).
  - Status terhubung sesuai pada gambar.



**Laporkan  
kepada  
teknisi yg  
berwenang**

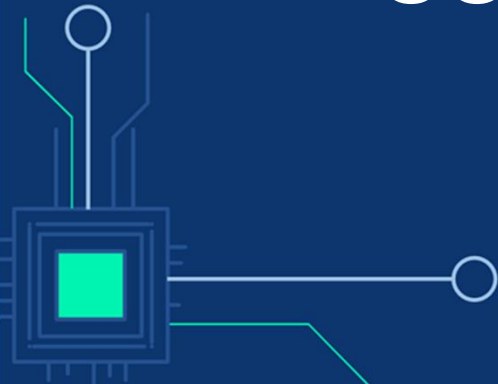
IT IS  
**OK**  
TO ASK  
FOR HELP







# Menggunakan e-Mail



KOMINFO

#JADIJAGOANDIGITAL

Badan Penelitian dan Pengembangan Sumber Daya Manusia

# Login e-Mail

- Masukkan alamat email

accounts.google.com/signin/v2/identifier?hl=en-GB&continue=https%3A%2F%2Fmail.google.com&service=mail&ec=GAIAFw&flowName=GlifWebSign...

Google

Sign in  
to continue to Gmail

Email or phone

[Forgot email?](#)

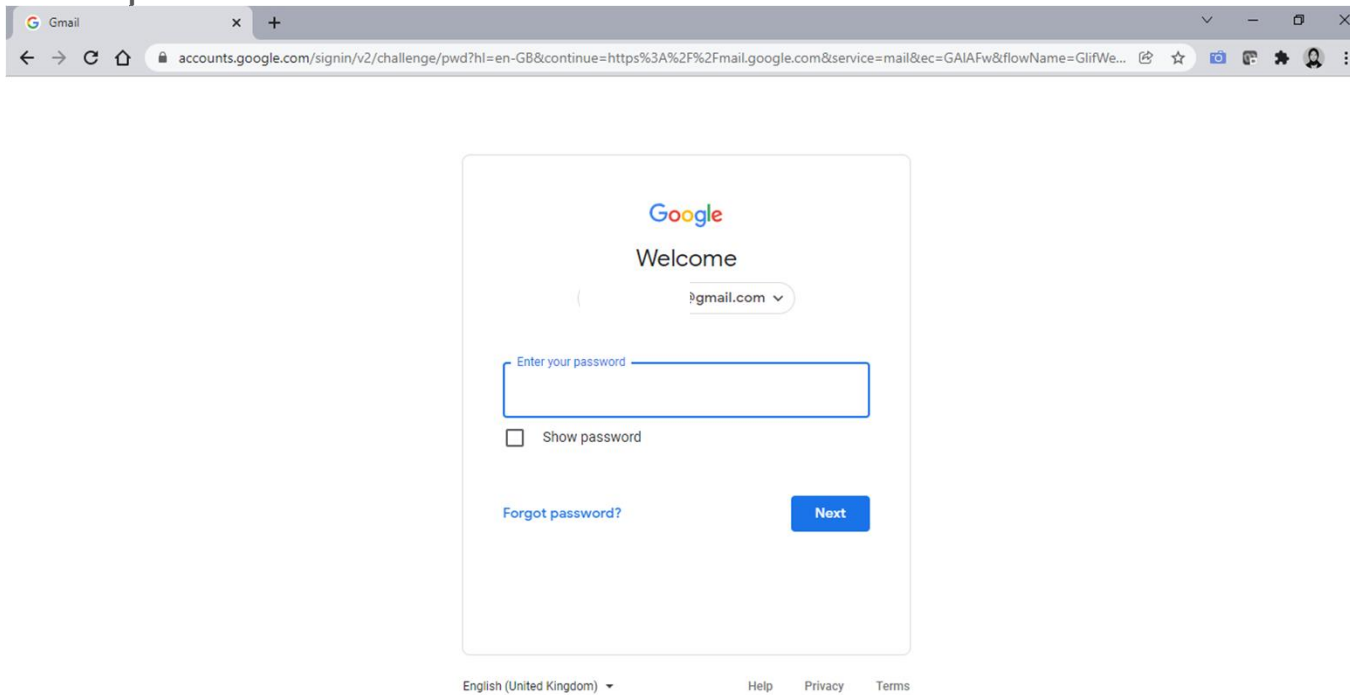
Not your computer? Use Guest mode to sign in privately.  
[Learn more](#)

[Create account](#) [Next](#)

English (United Kingdom) Help Privacy Terms

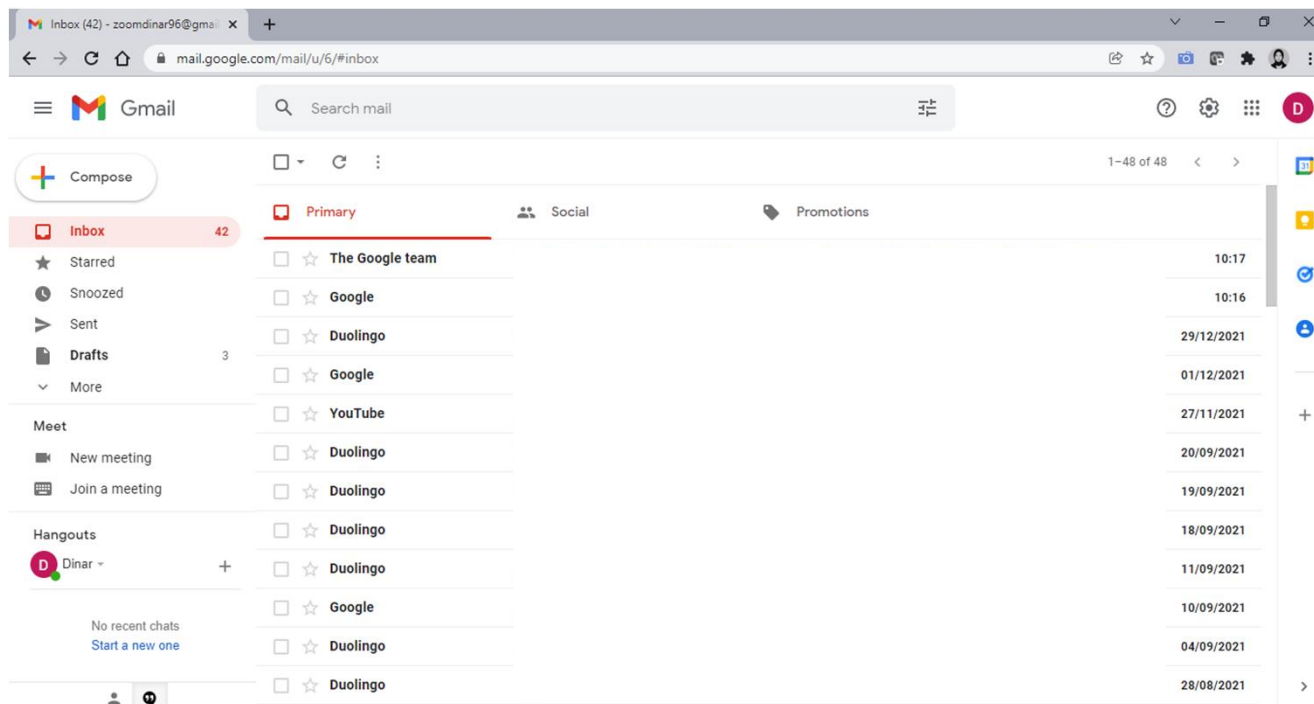
# Login e-Mail

- Masukkan password email



# Membaca Surat Masuk

- Buka Inbox pada menu sebelah kiri

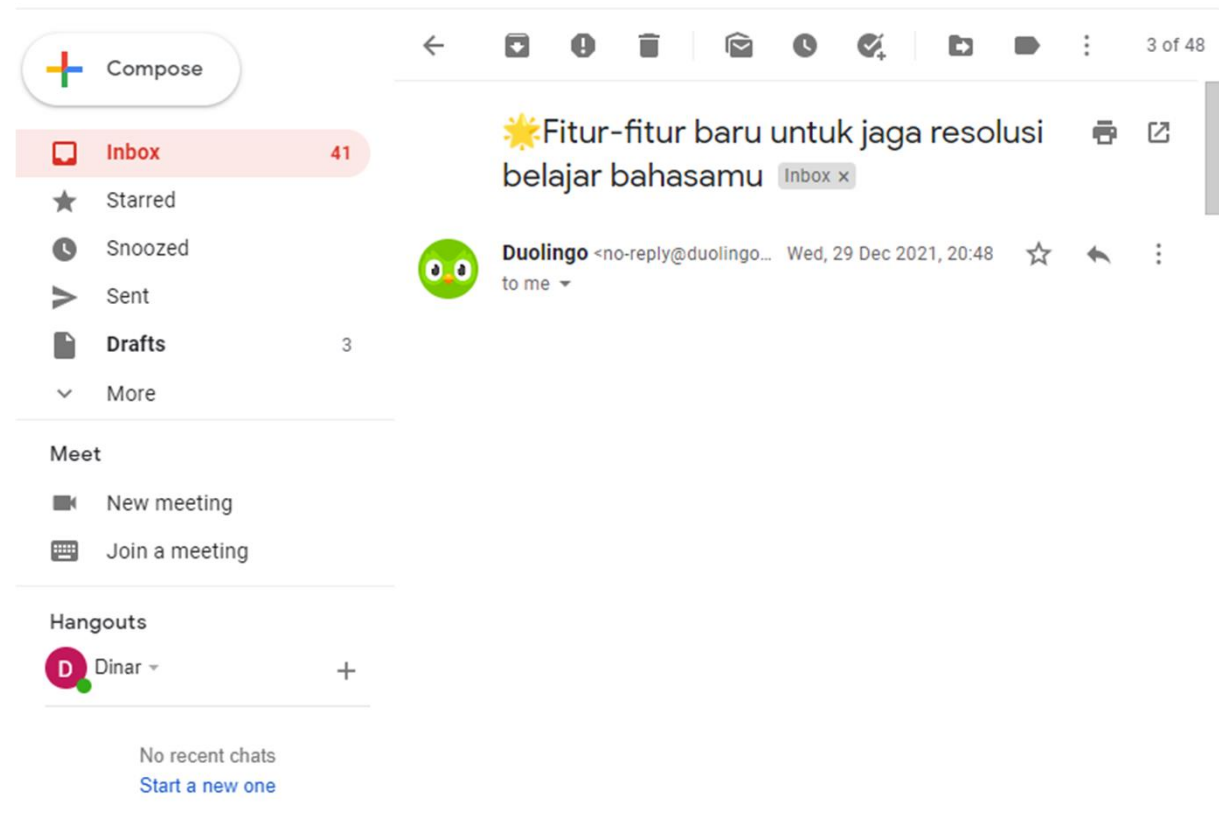


# Membaca Pesan Berdasarkan Pengirim dan Subyek

## Atribut Surat Masuk

### Meliputi:

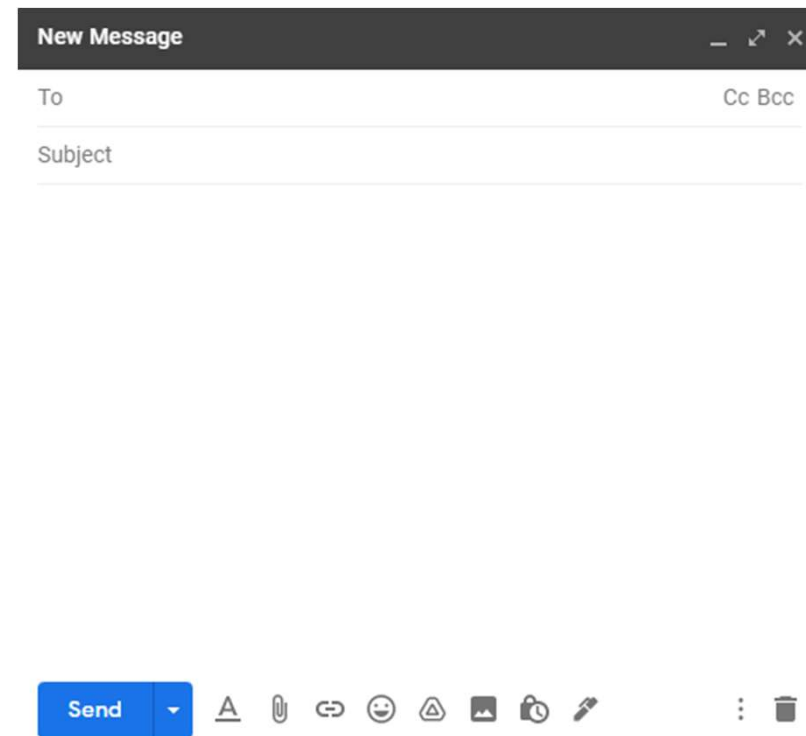
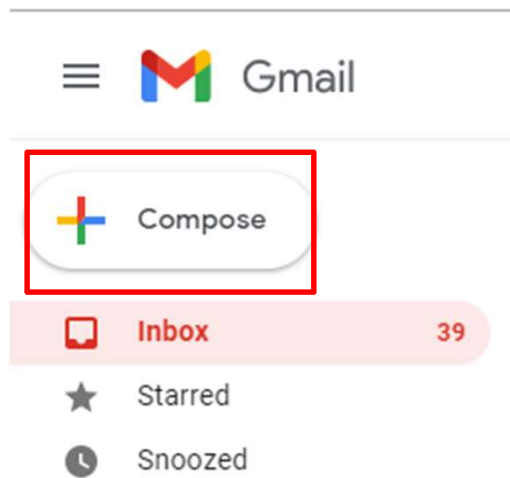
- Nama pengirim
- Subyek/Judul surel
- Nama penerima
- Tanggal pengiriman



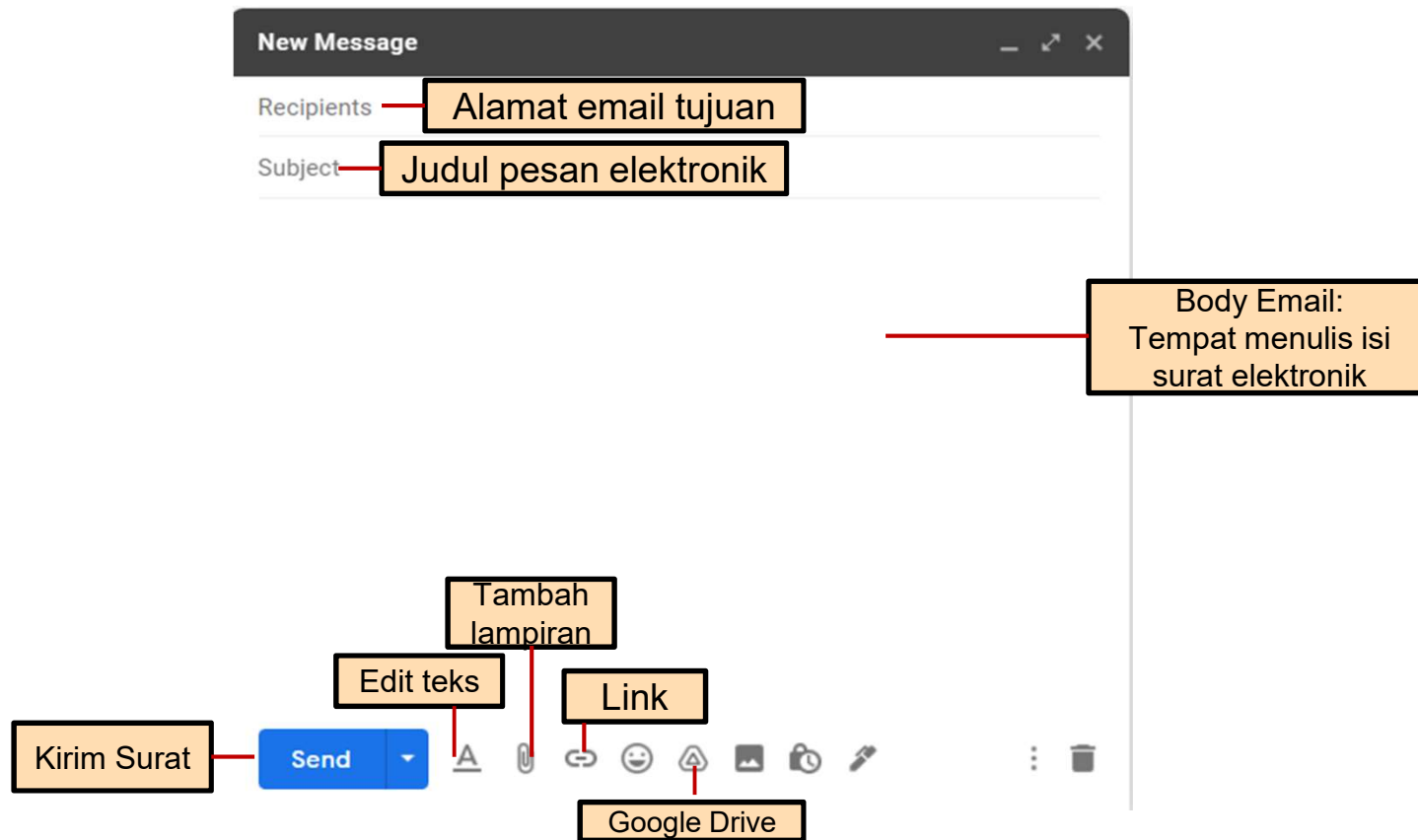
# Membaca Lampiran

The screenshot shows an email client interface. On the left is a sidebar with navigation options: Compose, Inbox (39), Starred, Snoozed, Sent, Drafts (3), More, and Meet (New meeting, Join a meeting). The main area shows an email from Sawia Tj. Pattilauw S.Ag, MSI to umimasrurroh1234567, me. The attachment 'nama2 peserta.xlsx' (8.5 KB) is highlighted with a red box. The attachment card includes a green 'X' icon, the filename, size, and three action icons: download, refresh, and edit.

# Membuat Pesan Elektronik sesuai Alamat Tujuan dan Subjek



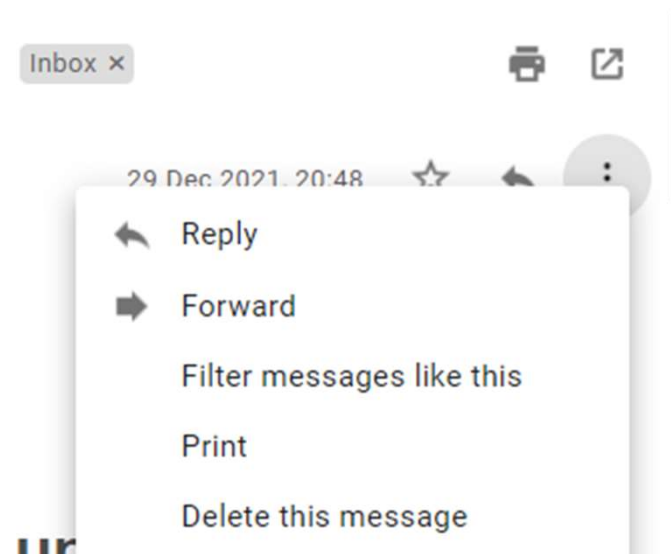
# Tampilan Menu





Meneruskan (forward) surel baru ke beberapa tujuan bisa menggunakan button atau shortcut : ctrl + L

- Pada pesan masuk yang dibuka
- Klik pada menu di sebelah kanan

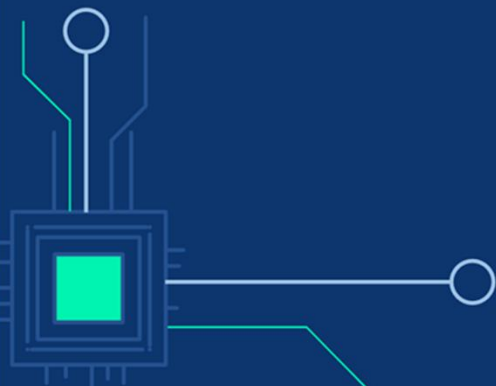




DIGITAL  
TALENT  
SCHOLARSHIP



# TERIMA KASIH



KOMINFO

#JADIJAGOANDIGITAL

Badan Penelitian dan Pengembangan Sumber Daya Manusia